

住宅型有料老人ホーム

チェリー・ワン十三東

株式会社 日本介護医療センター  
0120-85-3131

# チェリー・ワン十三東

## 外観写真



# 内装写真



玄関



居室



キッチン



トイレ



廊下



食堂

# 内装写真



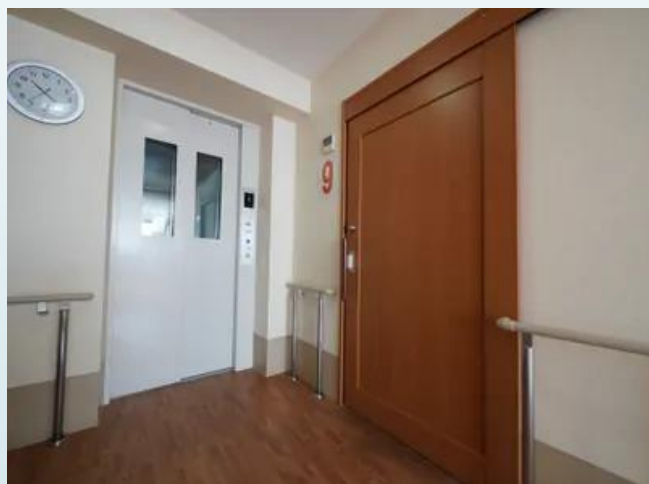
屋上 1



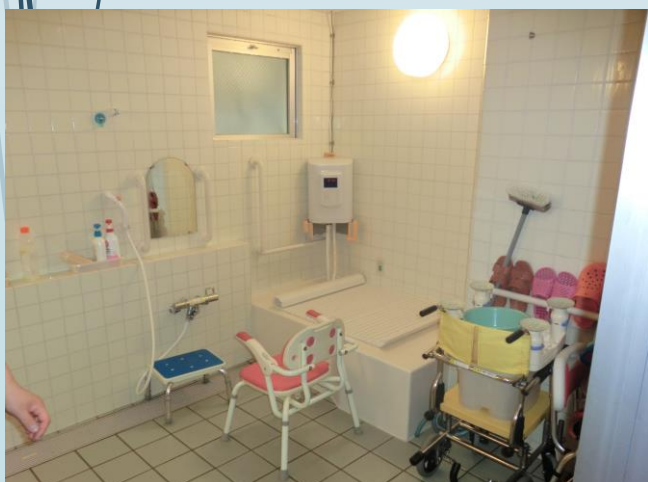
屋上 2



エレベーター 1



エレベーター 2



浴室 1



浴室 2

# ご入居までの流れ

お問い合わせ・ご相談

ご見学・資料請求、介護の事や施設での暮らしなどご質問をお気軽にお問合せください

↓

ご見学

実際にお部屋や館内を見学して頂けます。お車での送迎（無料）もごございますのでお気軽にお申し付けください

↓

お申し込み

＜お申込必要書類＞

- ・入居申込書
- ・介護保険証、後期高齢者保険証など
- ・診療情報提供書、看護サマリーなど

↓

面談

ご入居の方の身体状況や、健康管理についてご面談をさせていただきます。

（面談の結果、当施設で対応できない方はご入居して頂けない場合もございます。あらかじめご了承ください）

↓

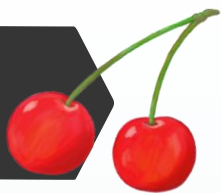
ご契約・ご入金

賃貸借、介護サービス、お食事等の各種ご契約手続き

↓

ご入居

お荷物、消耗品などをご準備ください。



# ご入居対象者



介護サービス利用者

(要支援1～要介護5)

※実際のご入居の可否については  
面談やサマリーによって入居者様の身体状況を  
総合的に判断させていただいた結果とさせていただきます。



# 医療について



## 医療面対応可能

認知症 在宅酸素 糖尿病 尿バルーン  
ペースメーカー

## ご相談ください

インシュリン投与 透析 褥瘡（床ずれ）

ご入居に際しては、面談を行い、身体的状態などを総合的に判断させていただきます。身体状況によりましては、ご入居をご遠慮いただく場合もございます。



## 訪問診療

地域の在宅専門医療機関と提携し、訪問診療を実施しております。入居者様お一人お一人の健康状態をきちんと把握、共有できるので日々のサポートから緊急時のケアまで適切な対応を施せます。

## 訪問歯科



虫歯や歯周病の治療、入れ歯の調整・修理・作製を親切丁寧に治療して頂けます。日頃の口腔ケアによって、嚥下（えんげ）機能の改善にも大きく貢献しております。

# 訪問介護サービス

居宅サービス限度額

利用者様負担額（1割）

介護度	1ヶ月上限（円）	御利用できるサービスの目安
要支援1	5,569円程度	入浴等日常生活における見守りなどの軽介助
要支援2	11,711円程度	
要介護1	18,643円程度	食事や排泄の一部の介助など
要介護2	21,912円程度	食事や排泄・入浴介助など日常生活に関わる援助の一部介助
要介護3	30,078円程度	食事や排泄等の一部介助 入浴や衣服着脱の全面的な介助
要介護4	34,404円程度	食事に時々介助が必要 入浴、排泄、衣服着脱の全面的な介助
要介護5	40,274円程度	食事、排泄などの日常生活の全面的な支援

※上記費用は目安（1単位：11.12円で計算）であり、受けられるサービスはケアプランに基づいてた内容となります。



# 御 利 用 料 金

月額費用 **108,000~148,000円**

(内訳) 家賃	40,000~72,000円
共益費	10,000~15,000円
管理費	22,000円
食費(自由契約)	36,000~39,000円

※食費…… 1日3食/1ヶ月(欠食時は返金有)

※介護費・医療費・別途必要な経費はお問合せください。

## 《このほかに必要なご費用》

介護保険サービスの自己負担分

医療費、日用品・介護品購入費、個人契約  
(電話使用料、新聞)



### ◆ 火災保険

◆ 共 益 費……電気、水道代、各部屋及び共用部分の  
公共料金等

◆生活管理費……建物メンテナンス料(建物清掃、エレ  
ベーター法点検費用)  
状況把握、生活相談サービス、夜間巡回

# ホームの特徴

チェリー・ワン十三東では、ご利用者様がご自身で外出される方や、出来る方が多いのが特徴です。  
性格の明るい方や、おとなしい方もいて皆が支えて下さっています。  
勤続年数の長いヘルパーさん達と今後も良いマンション作りをしてまいります。



<u>ココに注目</u>	居室はすべて個室。トイレ、洗面台、クローゼットを備えています。
<u>ココに注目</u>	食事サービスをご提供。施設内の厨房で手作りします。
<u>ココに注目</u>	24時間スタッフが常駐。 必要に応じて、訪問介護やデイサービスなどもご利用いただけます（別料金）

## 施設概要

施設名	チェリー・ワン十三東		
施設種別	住宅型有料老人ホーム		
事業主体	株式会社日本介護医療センター		
権利形態	利用権方式		
施設所在地	大阪府大阪市淀川区 十三東1-1-17	入居定員	32名
開設年月日	2008年4月30日	居室総数	32室
見物構造階数	RC造9階建	居室面積	18.00㎡
居室設備	トイレ・洗面・ナースコール・エアコン・クローゼット		
共用施設設備	エントランス・食堂・浴室・脱衣室・洗濯室・福祉用トイレ・エレベーター		

# サポート体制

緊急時も安心  
ナースコール



エレベーターもございます。



## バリアフリーの安全体制

### ★館内のサポート

- ・全館バリアフリー設計で車いすの方でも楽々移動ができます。
- ・ナースコール設備なので緊急時もご安心して生活をしていただけます。

### ★介護のサポート（介護保険対応）

- ・訪問介護
- ・訪問看護
- ・デイサービス
- ・福祉用具レンタル
- ・経験豊かな介護スタッフ

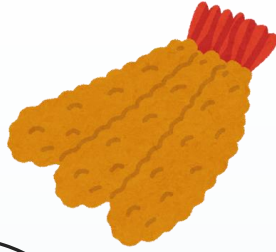
家庭的な環境のもとお一人お一人の個性を大切にしそのかたその方の生活をサポート致します。



### ★医療機関のサポート

ご希望の方は在宅で看護師の訪問や医師の訪問診療が受けられます。

# 食事メニュー例



筑前煮  
肉団子の野菜あんかけ  
ほうれん草のお浸し  
お味噌汁・ごはん

安くて美味しい！！

季節に合った  
食事メニュー



豚肉の野菜炒め  
小松菜のお浸し  
たけのこのきんぴら  
お味噌汁・ごはん



ちらし寿司  
大根の煮物  
ほうれん草のお浸し  
お味噌汁

栄養バランス・カロリー  
計算された美味しい食事  
をご提供させて頂いて  
おります



# よくあるご質問



入居の条件はありますか？

概ね60歳以上の方ならご入居可能です。  
生活保護受給の方もお問い合わせください

見学はできますか？



はい、可能です。  
お電話にて問い合わせ頂けましたら、担当者が同行の上、見学できます

認知証でも入居できますか？



はい、可能です。  
また入居してから認知症になられた場合でも対応させていただきます。



外出や外泊はできますか？

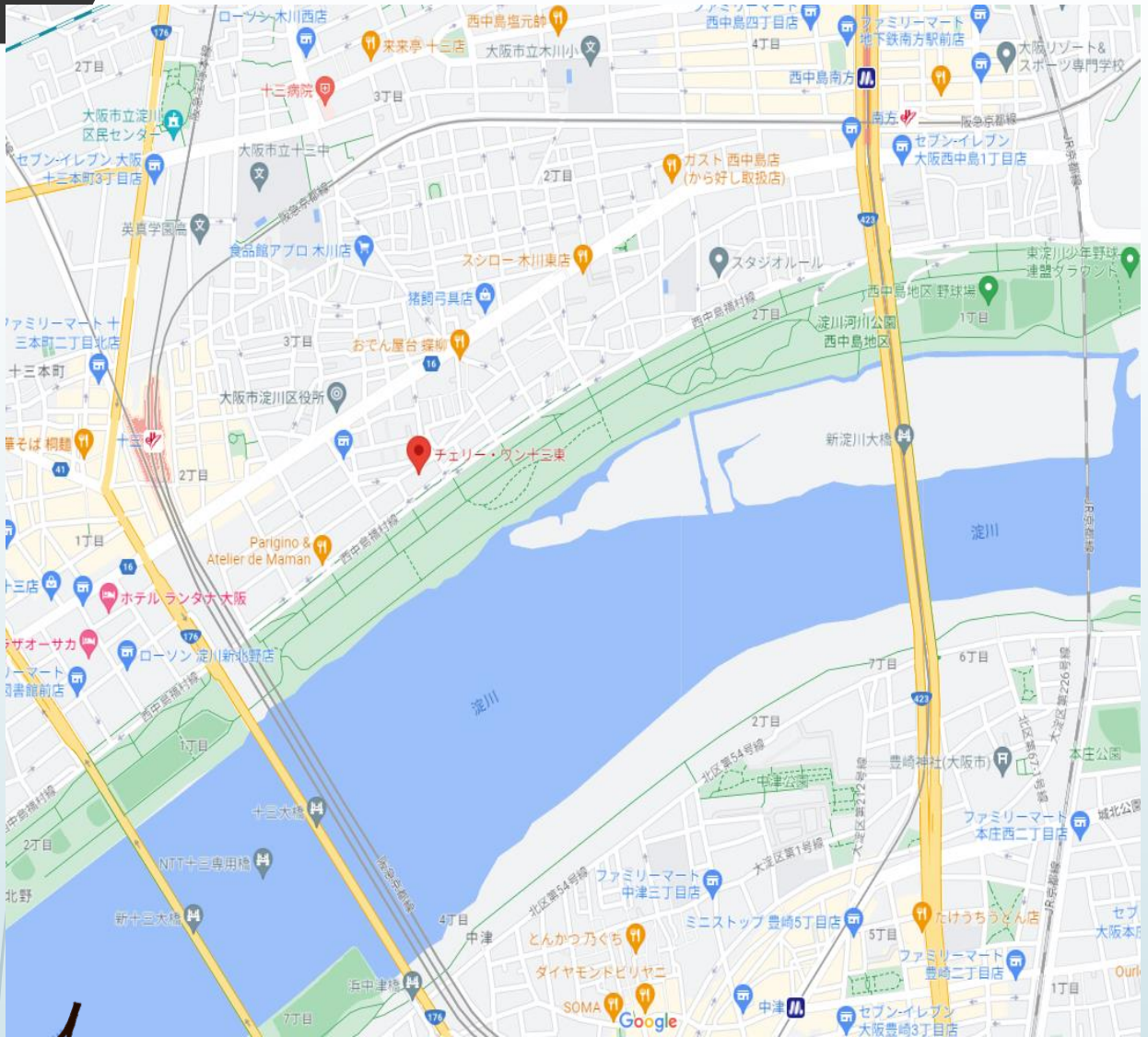
はい、可能です。  
ご本人様の体調等に応じご家族様とご相談させて頂いた上で決定させていただきます。

医療面が心配です。



協力医療機関が数多くありますので、普通の生活から緊急時なども迅速に対応させていただきます。

# 周辺 アクセスマップ



<b>住所</b>	大阪府大阪市淀川区十三東1-1-17
<b>最寄り駅</b>	阪急神戸本線十三駅から0.7km 阪急神戸本線中津駅から1.2km 大阪市営地下鉄御堂筋線中津駅から1.3km
<b>交通手段</b>	阪急「十三」駅から徒歩7分

# 大阪府下～他府県の施設



- ※さくらんぼ清水丘
- ※はーとらいふ EBISU
- ※チェリー・ワン十三東
- ※チェリー・ワン鶴橋駅前
- ※さくらんぼ杭全
- ※北田辺輝きの郷
- ※エル・クルー瓢箪山駅前
- ※はーとらいふ三国ヶ丘東
- ※ヴェルジェ枚方
- ※チェリー・ワン大和高田
- ※オーパオーマ源氏ヶ丘
- ※オーパオーマ八戸ノ里

- ※さくらんぼ北田辺
- ※ポミエ上本町
- ※ソレイユあんりゅう
- ※ヴェルジェ平野南
- ※さくらんぼ大蓮

- ※クリスタルコート難波南
- ※アコード布施

- ※鳥飼輝きの郷

- 大阪市住吉区清水丘 3-4-5
- 大阪市浪速区戎本町 2-4-22
- 大阪市淀川区十三東 1-1-17
- 大阪市東成区東小橋 3-2-4
- 大阪市東住吉区杭全 7-5-23
- 大阪市東住吉区北田辺 1-9-9
- 東大阪市神田 16-15
- 堺市北区黒土町 2274
- 枚方市高野道 2-20-4
- 奈良県大和高田市神楽 2-13-25
- 東大阪市吉松 2-8-14
- 東大阪市小阪 3-2-17

- 大阪市東住吉区北田辺 3-3-21
- 大阪市天王寺区上汐 4-5-4
- 大阪市住之江区安立 4-4-15
- 大阪市平野区長吉川辺 3-7-29
- 東大阪市大蓮南 4-23-21

- 大阪市浪速区塩草 2-3-10
- 東大阪市長堂 1-30-15

- 摂津市鳥飼上 3-19-18

- 阪堺線「我孫子道駅」より徒歩 7 分
- 南海線「新今宮駅」より徒歩 3 分
- 阪急線「十三駅」より徒歩 7 分
- JR 環状線「鶴橋駅」より徒歩 5 分
- JR 関西本線「東部市場駅」より徒歩 8 分
- JR 阪和線「美草園駅」より徒歩 6 分
- 近鉄奈良線「瓢箪山駅」より徒歩 6 分
- 南海高野線「三国ヶ丘駅」より徒歩 12 分
- 京阪本線「樟葉駅」よりバス 15 分
- 近鉄大阪線「大和高田駅」より徒歩 7 分
- 近鉄大阪線「長瀬駅」より徒歩 7 分
- 近鉄大阪線「八戸ノ里」より徒歩 2 分

- JR 阪和線「美草園駅」より徒歩 6 分
- 谷町線「谷町九丁目駅」より徒歩 7 分
- 阪堺線「我孫子道駅」より徒歩 2 分
- 谷町線「長原駅」より徒歩 8 分
- 近鉄大阪線「弥刀駅」より徒歩 15 分

- JR 環状線「芦原橋駅」より徒歩 5 分
- 近鉄大阪線「布施駅」より徒歩 10 分

- 大阪モノレール線「南摂津駅」よりバス 20 分

